

Werkliste

Auszug aus selbstständiger Tätigkeit sowie aus Mitarbeit als Architekt und Projektleiter.

Objekthinweise ● im Bauinventar / Ortsbildschutz
○ ausserhalb Bauzone



Atelierhaus, Les Breuleux JU

ARGE mit form:util, Projekt und Bauleitung von Umgebungsarbeiten, 2025

Neugestaltung der Zugänge und Aufenthaltsbereiche mit Ertüchtigung der Oberflächenentwässerung und Werkleitungserschliessung.



Foyer, Biel BE

Projektstudie 2025, in Planung

Bauliche Massnahmen in Kirchengebäude zur Erlangung von Hindernisfreiheit.



● **Alte Krone, Biel BE**

Projektunterstützung an sim Architekten, Sanierungsstudie, 2025

Variantenstudium hinsichtlich Ertüchtigung von Fenstern unter Abwägung zeitgenössischer Anforderungen an Energie und Denkmalpflege (erbaut ab 1578).



Wohnhaus, Vingelz BE

Grundlagen zur Gebäudestrategie, 2025

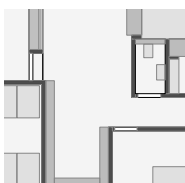
Beurteilung des baulichen Zustandes eines Doppelhausteils und Beratung hinsichtlich Finanzbedarf für eine Gesamtsanierung.



● **Wohnhaus, Biel BE**

Beratung zum Liegenschaftserwerb, 2025

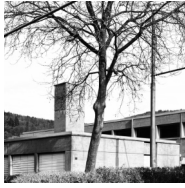
Beurteilung des baulichten Zustandes und Einschätzung zum Finanzbedarf für eine Gesamtsanierung (erbaut um 1907, Arch. August Eduard Haag).



Kindertagesstätte, Biel BE

Beratung zum Mieterausbau, 2025

Beratung zur Klärung des Raumbedarfs und der betrieblichen Anforderungen.



● **Schulanlage Champagne, Biel BE**

Bauliche Anpassungen, 2023 und Bauzustandsanalyse, 2024-2025

Bauliche Anpassungen für hindernisbefreite Nutzung und technische Ertüchtigungen (erbaut um 1960/61, Arch. Max Schlup, Bauing. Robert Schmid).



○ **Gruppenhaus, Lungern OW**

Projektstudie, 2024

Erarbeitung von Lösungsvarianten für den Anbau eines Fluchttreppenhauses (erbaut um 1945). *Foto: Postkarte, Verlag Walter Schild.*



○ **Bauernhaus, Pieterlen BE**

ARGE mit form:util, Vorprojekt, 2024

Erarbeitung eines Vorprojekts für den Umbau des Vielzweckbauernhauses (erbaut um 1893).



Gewerbegebäude, Barga BE

ARGE mit sim Architekten, Konzeptstudie, 2024

Eignungsprüfung einer Parzelle für die Erstellung eines mehrgeschossigen Verkaufs- und Lagergebäudes.



Blockbau, Fiesch VS

Bestandsaufnahme und Vorstudie, 2023

Zustandsanalyse und Erarbeitung einer Lösungsmöglichkeit für den Umbau des Blockbaus (erbaut um 1681). *Foto: ETH-Bibliothek Zürich, Bildarchiv.*



○ **Häuserpuls**

Zustandsaufnahme, 2023-2025

Approximative Einschätzung über bauliche und betriebliche Gegebenheiten der Naturfreundehäuser Schweiz.



● **Adventkapelle, Biel BE**

ARGE mit form:util, Vorprojekt, 2023

Zustandsanalyse und Erarbeitung eines Vorprojekts zur Sanierung und dem Ausbau des bestehenden Massivbaus (erbaut um 1976, Arch. Roland Gisiger).



● **Geschäftshaus, Bern**

Strategische Planung, 2022

Zustands-/Problemanalyse und Erarbeitung von Lösungsmöglichkeiten für die Sanierung des Gründerzeitsbaus (erbaut um 1874, Arch. August F. Eggimann).



● **Bauernhaus, Ellikon an der Thur ZH**

ARGE mit Patricia Lehner, Bestandsaufnahme und Vorstudie, 2020

Bestandsaufnahme und Erarbeitung von Lösungsmöglichkeiten für die Sanierung des Vielzweckbauernhauses (erbaut um 1854).



● **Waldatelier, Gockhausen ZH**

Mitarbeit bei Timon Reichle, Projektierung und Realisierung, 2019-2022

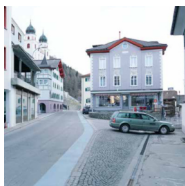
Gesamtsanierung von Wohnhaus und Atelier, Anbauten, Aussenüberdachungen und Pavillon. Bestand erbaut um 1965 durch Arch. Eduard Neuenschwander.



○ **Mehrfamilienhaus Sandhof, Samstagern ZH**

Mitarbeit bei Timon Reichle, Projektierung, 2018-2019

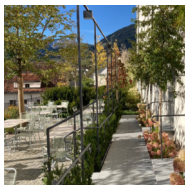
Projektierung eines Mehrfamilienhauses als Ersatzneubau eines Bohlenständer- und Fachwerkbaus (erbaut um 1700).



● **Platz im Dorf, Disentis GR**

Mitarbeit bei Timon Reichle, Vorstudie, 2019-2020

Erarbeitung einer Lösungsmöglichkeit zur Gestaltung eines Platzes mit Bushaltestelle im Kontext von Kantonsstrasse und öffentlichen Einrichtungen.



● **Klosterplatz und Unterer Garten, Benediktinerkloster, Disentis GR**

Mitarbeit bei Timon Reichle, Projektierung und Realisierung, 2019-2021

Erstellung vom Hauptzugang und einer Gartenanlage mit Aussensitzplatz für den Gastronomiebetrieb.



● **Sardonabrunnen, Zürich**

Mitarbeit bei Timon Reichle, Wettbewerb bis Realisierung, 2018-2021

Nach zweistufigem Projektwettbewerb: Planung und Umsetzung einer Brunnenanlage zum 150 jährigen Bestehen der Wasserversorgung der Stadt Zürich.



● **Generationenhaus im Wesemlin, Luzern**

Mitarbeit bei Timon Reichle, Projektierung und Realisierung, 2016-2017

Neubau eines Holzelementbaus als Ergänzung zu bestehendem Wohnhaus (erbaut um 1679) in Ortsbildschutzzone „A“. Nutzung durch drei Generationen.

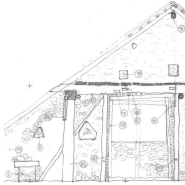


● **Klausur- und Kulturzentrum, Benediktinerkloster, Disentis GR**

Mitarbeit bei Timon Reichle, Projektierung und Realisierung, 2014-2021

Sanierung, Um- und Ausbau mehrerer Gebäudetrakte. Einbau von Gastronomie-, Seminar-, Verwaltungs- und Betriebsräumen sowie 18 Gastzimmern.

Weitere Tätigkeiten



Bestandsaufnahme

Bauforschung, an spätmittelalterlichem Gebäudeteil, Erlenbach ZH, 2025

Dokumentation der Bau-/Nutzungsgeschichte und Stratigrafie, Erarbeitung eines befundorientierten Raumbuches, Bauphasenplan und Würdigung; mit M. Brumm.



Mitarbeit Handwerk

Einbau Massivholzdielen-Boden, Neuhausen SH, 2025

Einbau von Lärchendielen auf Trittschall-Unterbau aus Holzfaserdämmplatten. Konstruktion unverleimt.



Mitarbeit Handwerk

Erstellung Terrazzo-Belag, Zürich, 2019

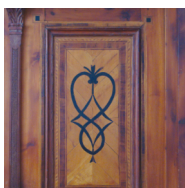
Handwerkliche Unterstützung auf der Baustelle des Jubiläumsbrunnens der Wasserversorgung Stadt Zürich unter Leitung von Christian Aubry, Ilanz.



Inspiration Handwerk

Stamphlehm (Pisé), private Studienreise, Frankreich, 2019

Feldforschung per Velo: Recherche und Dokumentation von Stamphlehmbauten in rurealem Gebiet um Lyon (Messimy sur Saône, Montverdun, Paladru).



Zivildienst

Erstellung Türinventar, Benediktinerkloster, Disentis/Mustér, 2012

Inventars der bauzeitlichen Innentüren in Begleitung der Kant. Denkmalpflege. Grundlage für die Sanierung (s. Benediktinerkloster).



Redaktioneller Beitrag

Energie-Check, im Magazin der Naturfreunde Schweiz, 2024/4

Beitrag über energetische Zustandsaufnahmen zweier Naturfreundehäuser und den Zusammenhang zur Gebäudekonstruktion bei „energetischen“ Sanierungen.



Essay

Instrumenteneinsatz, Fachmagazin *Trans*, ETH Zürich, 2012

Gedanken zur Spezialisierung im Berufsfeld der Architektur: Kritische Reflexion über ein Berufsbild.

Anspruch

Unter fachlichem Beirat bzw. im Team mit Planer- und Handwerksbetrieben erarbeite ich planerische Lösungen von Bauaufgaben mit hohem Anspruch an Dauerhaftigkeit und Gestaltung. Die Suche nach dem Kern der Aufgabe bildet den Ausgangspunkt von jedem Projekt. Strukturierte Projektorganisationen sowie ressourcenbewusste Planung und Bauweisen sind mir ein Anliegen.

Curriculum Vitae

2025	Weiterbildung in Denkmalpflege & Umnutzung, Bauforschung, BFH Burgdorf BE
seit 2023	Engagement als Diplomexperte, Höhere Fachschule Bauplanung, GIBB Bern
seit 2022	selbständige Tätigkeit als Architekt in Nidau/Biel BE
seit 2021	Engagement als Vorstandsmitglied, Naturfreunde Schweiz NFS
2020	Weiterbildung in Denkmalpflege & Umnutzung, Tragwerke, BFH Burgdorf BE
2018	Handwerksunterstützung bei Natursteinbildhauer Christian Aubry, Ilanz GR
2014 - 2022	Mitarbeit als Architekt / Projektleiter bei Timon Reichle Dipl. Arch. ETH/SIA, Zürich
2011 - 2012	Hilfsassistent am Institut GTA, ETH Zürich, bei Prof. Laurent Stalder
2007 - 2012	Studium der Architektur, ETH Zürich, Diplom bei Prof. Markus Peter, Msc ETH Arch
2007	Erwachsenenmatur in Zürich
2006	Assistenz überbetriebliche Kurse für Hochbauzeichner, Biel BE
2004 - 2007	Berufstätigkeit in Biel BE und Bern
2001 - 2005	Lehre als Hochbauzeichner und BMS in Biel BE
1985	geboren und aufgewachsen in Lengnau BE